

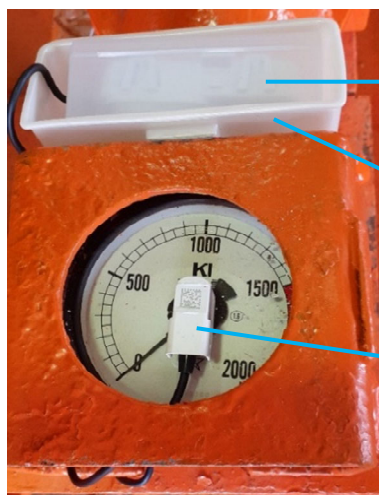
瞬示 Light -無線軸力監視システム-

特許出願中

既存の土圧計付き油圧ジャッキに**後付け可能**なセンサーで、
指針の動きを計測し、アナログメーターのオンラインでの見える化を実現

瞬示 Lightの特徴

- ・既存メーターの指針に専用マグネットを取り付けて、その動きを磁気で計測



通信電源ボックス

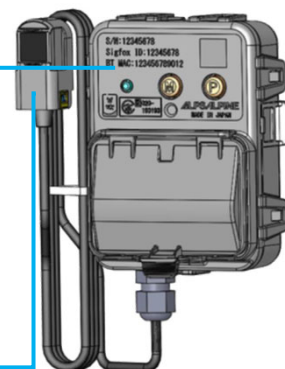
バッテリーを搭載した、クラウドとの通信端末

通信電源ボックス収納箱 ※詳細検討中

マグネット付き収納箱、番線等を用いて固定する

磁気センサ

指針の動きを角度として読み取る(クラウド上では軸力(kN)に変換)



- ・現場ごとの専用サイトにて、直近の値及び計測開始以降のデータを全て確認、CSV形式でダウンロード可能
- ・自動的にデータ化されることで計測作業の軽減、記載漏れやミスの削減が可能
- ・管理値超過時のアラートメールを2段階で設定可能



監視画面

直近の値を表示する、「グリッド」モード
過去データを確認する、「リスト」モードも有

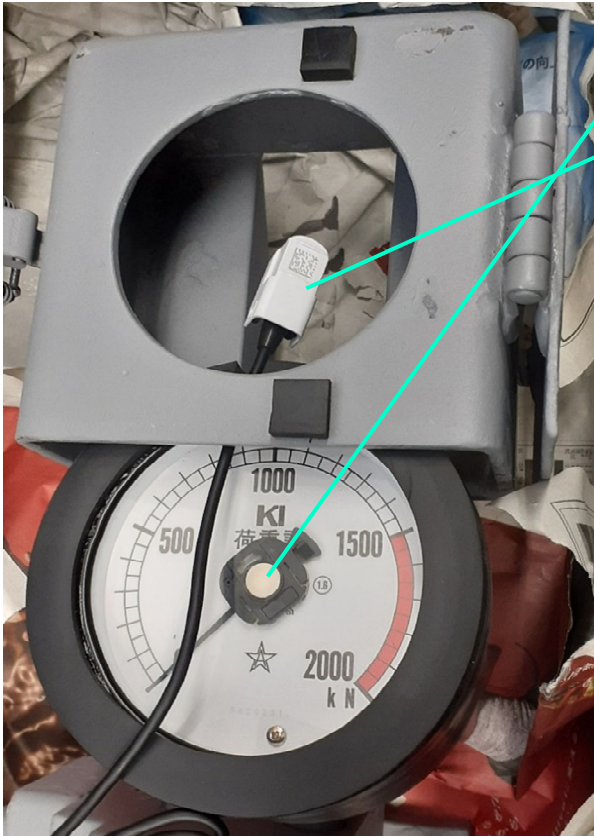
バッテリー

バッテリー残量も常に表示(約3年間持つ)

管理値設定可能

「危険」と「注意」の2段階で設定可能

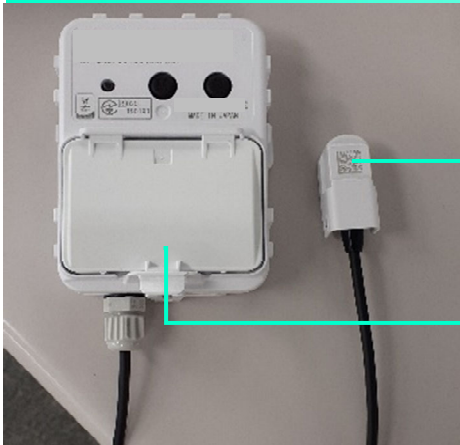
瞬示 Lightの設置方法



- ① 指針に専用のゲージを取り付ける
- ② ゲージケースの内側に磁気センサを通す
- ③ 専用治具を用いて、磁気センサをセンターに接着する
- ④ スマートフォンとセンサを接続し、設定する



瞬示 Lightの仕様



磁気センサ

L : 28.5mm
W : 16.0mm
H : 15.0mm
ケーブル長 : 1m

通信電源ボックス

L : 89.9mm
W : 68.0mm
H : 22.4(max30.5)mm

動作温度 -20~+60℃

通信仕様 Sigfox

測定頻度 1時間/回(設定変更要相談)

電源仕様 1次電池

測定精度 ±2%

電池寿命 約3年

適応メータサイズ Φ60~150mm

防塵防水 IP64相当

センサデータ 角度データ(kNに変換して表示)

丸藤シートパイル株式会社

本社 〒103-0023 東京都中央区日本橋本町3-7-2

問合せ先：技術開発部

TEL 03-3639-7688

FAX 03-3639-7713

※事前の告知無く仕様が変更になる場合がございます。
ご検討の際はお問い合わせください。
※画像はイメージです。
実物とは異なる場合がございます。