



覆工板締結金具装置

MARUFUJI

マルフジクリップ™

車両走行時の覆工板の**ガタつき**を低減し、
締結後の**緩み抑制**、**繰り返し使用**にも対応しています。

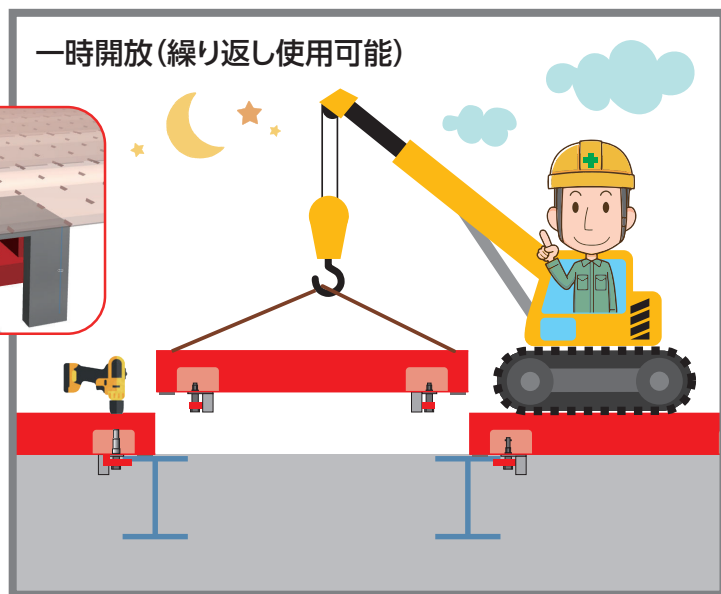
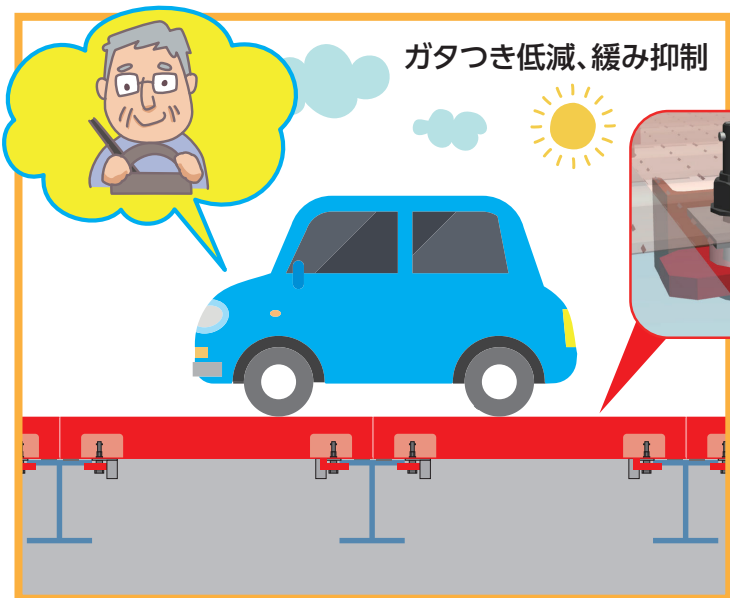
マルフジクリップ™の特徴

各種路面掘削工事や仮設構台・栈橋用床板として使用される覆工板のガタつきを抑制します。

設置（締結）作業も路面上から容易に行うことが可能です。

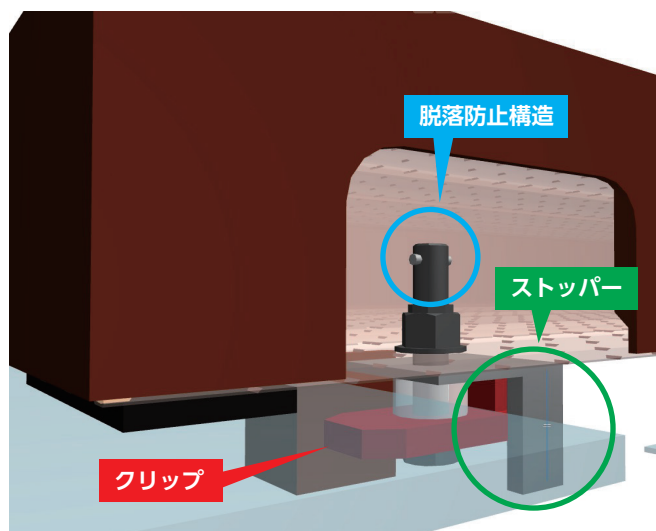
施工後の車両走行による締結箇所の緩みを抑える特殊ナット（ベステックスナット）を使用しています。

一時開放を想定した、繰り返しの使用にも対応し、「脱落防止構造」でナットの緩め過ぎによるネジの抜け落ちを防止します。
フランジ幅 300mmと 350mm幅に対応できます。

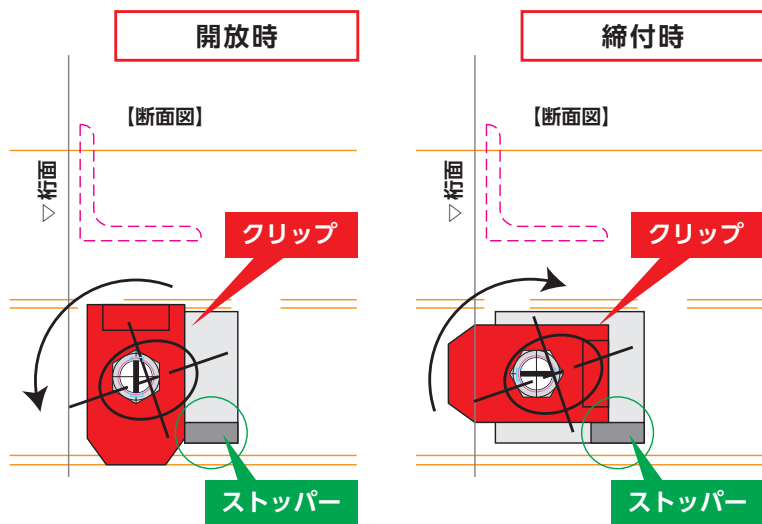


マルフジクリップ™の詳細図

【断面図】

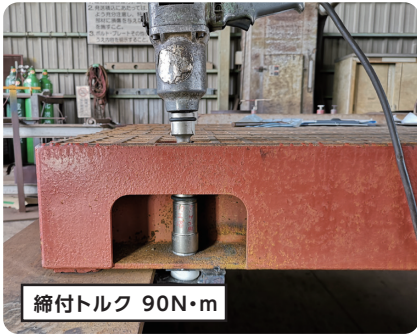


【上面からの矢視図】



設置作業(締付・開放)

覆工板吊り穴から(上面施工)

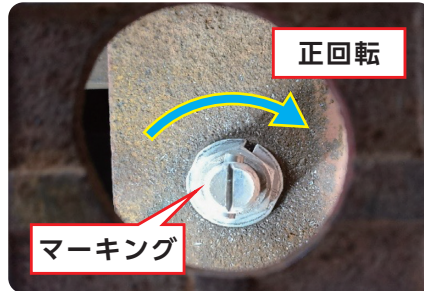


※M20用の長ロングソケットを使用してください。
 ※差込角は□-19mmを使用してください。
 (使用するインパクトの差込角が12mmの場合は、
 変換アダプターを購入してください)



<https://www.youtube.com/watch?v=PX1dpHxSH40>

締付時(正回転)



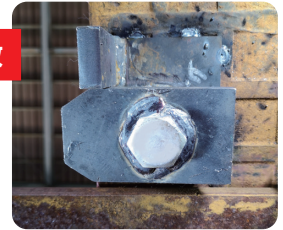
締付



開放時(逆回転)



開放



- 1) 締結作業は、覆工板の上面から行います。
- 2) インパクトレンチのソケットを吊り穴から差し込み、ナットにしっかり挿入されたことを確認してください。
- 3) ソケットがナットに挿入されたことを確認出来ましたら、インパクトレンチを正回転させ締結金具を締め付けてください。(締付トルク90 N・m)
- 4) ボルトのマーキング方向で締め付け完了を確認してください。
- 5) 締付後のマーキング方向が斜めの時は、一度開放し、再締付を行ってください。
- 6) インパクトは、各自用意願います。ソケット及びエクステンションバーは、売却品です。

工事用工具

インパクト □19mm 角ドライブ



差込角19mm-二面幅30mm ロングソケット(特殊加工品)



差込角19mm-全長150mm エクステンションバー



丸藤シートパイル株式会社

本店：東京都中央区日本橋本町3丁目7番2号

技術開発部技術開発 G 03-3639-7672

支店：●札幌 011-261-0331 ●東北 022-227-2091 ●関東 048-831-2091

●東京 03-3242-7651 ●名古屋 052-582-2091 ●関西 06-4707-6633

<https://www.mrfj.co.jp/>

