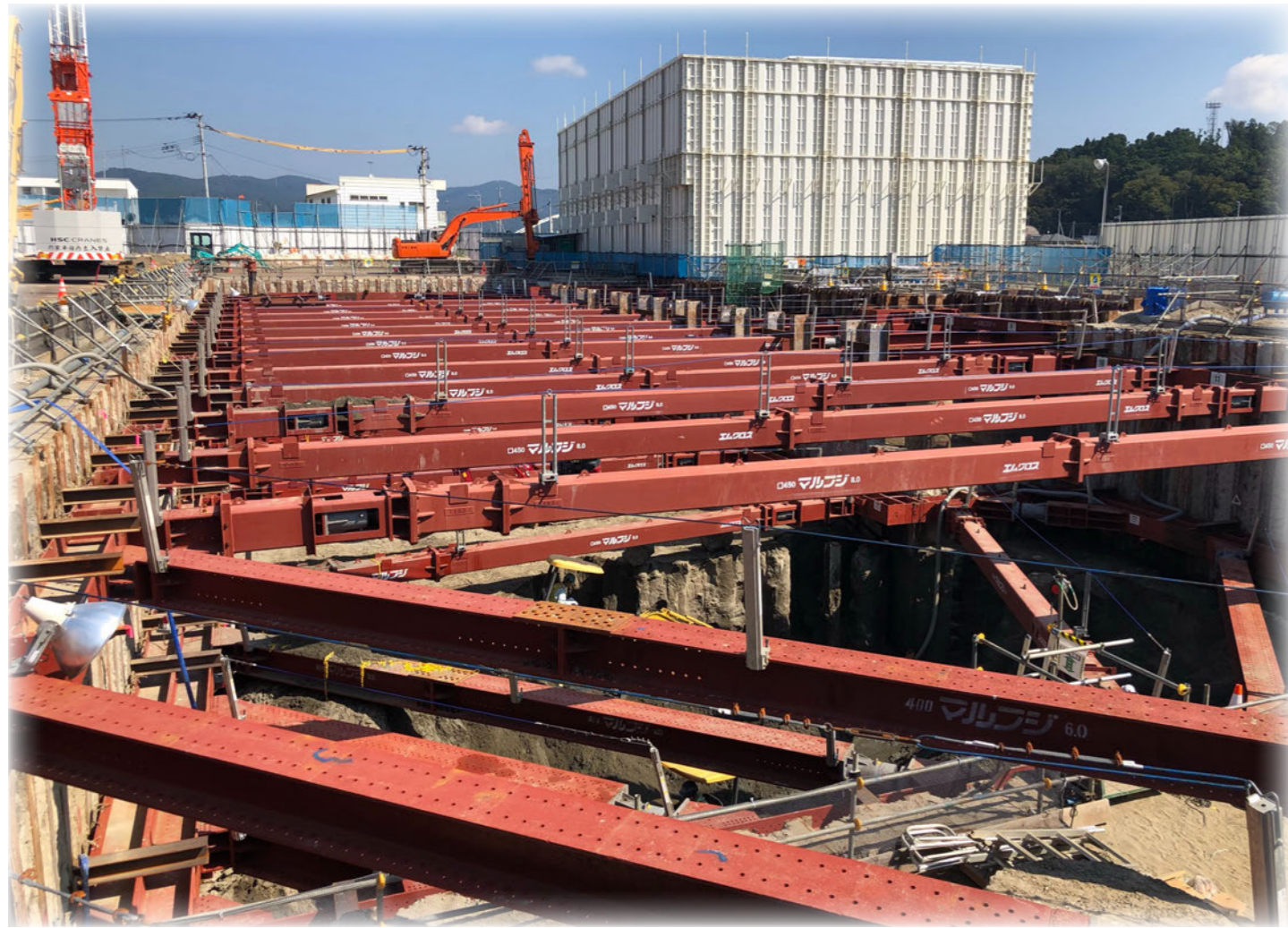


M CROSS (エムクロス)®

NETIS 登録
KT-200031-A

特許取得
特許第 6799425 号



丸藤シートパイル株式会社

本店：東京都中央区日本橋本町 3 丁目 7 番 2 号

技術開発部商品開発 G 03-3639-7688

支店：●札幌 011-261-0331 ●東北 022-227-2091 ●関東 048-831-2091

●東京 03-3242-7651 ●名古屋 052-582-2091 ●関西 06-4707-6633

<https://www.mrfj.co.jp/>

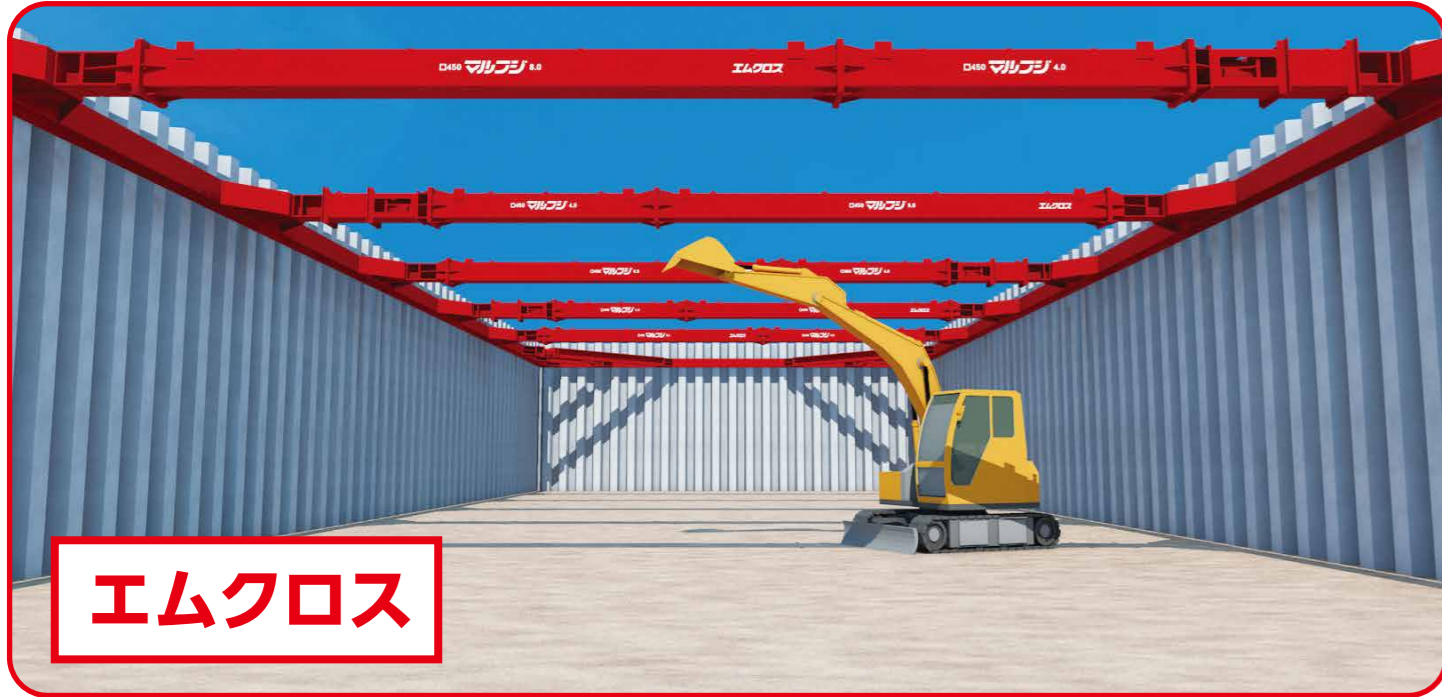


MARUFUJI

広大な作業空間の実現 ～安全性・コスト削減～

高強度(UBCR365)の角型鋼管を採用し、座屈・たわみを抑えた長支間対応型切梁です。中間杭が不要になり、様々なメリットが得られます。

エムクロスの特徴



エムクロス

- ① 狭隘作業が無くなり**安全性向上**
- ② 躯体貫通部の**止水性向上・コンクリート品質向上**
- ③ 杭作業不要で**工期短縮**に寄与
- ④ 掘削・躯体工事の**生産性向上**
- ⑤ 仮設工事の**原価低減**

中間杭不要、
切梁部材の単純化、
広大な**作業空間**
の確保



従来切梁

エムクロスの製品特性

プレ・キャンバー工法:特許取得 特許第6799425号

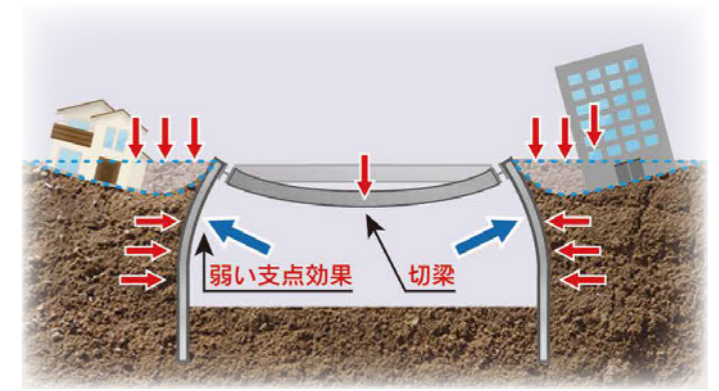
切梁に予めキャンバーを導入することにより、架設時たわみを低減

- 自重たわみによる偏心曲げの低減
- 周辺地盤沈下の抑制
- 切梁の支点効果、および設計耐力の確保

・長支間架設時イメージ



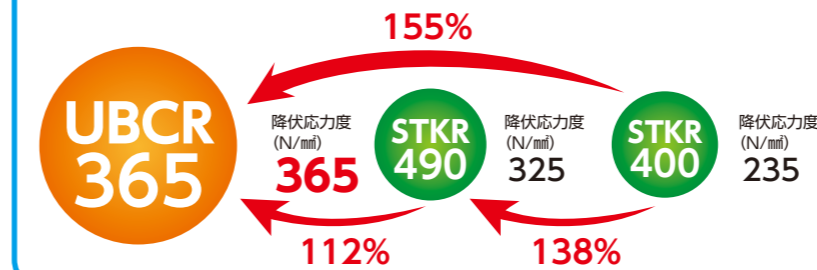
〈エムクロス〉



〈従来切梁〉

UBCR365を採用

※エムクロスは日鐵住金建材株との共同開発商品であり、UBCR365は日鐵住金建材株の登録商標です。



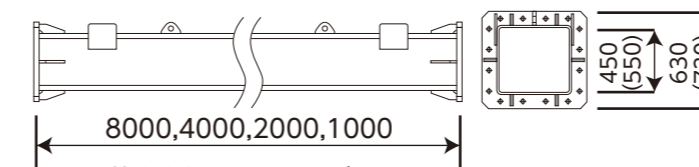
〈エムクロス強度試験風景〉

エムクロスの性能

断面性能

サイズ	重量 (kg/m)	断面積 (cm ²)	断面二次モーメント (cm ⁴)	
			I _x =I _y	Z _x =Z _y
□-450×450×14	230	237.4	74,100	3,290
□-550×550×16	320	333.0	156,000	5,670

形状



※()内寸法は□-550サイズを示す
※□-550はリース対応しておりません

適用スパンの目安

