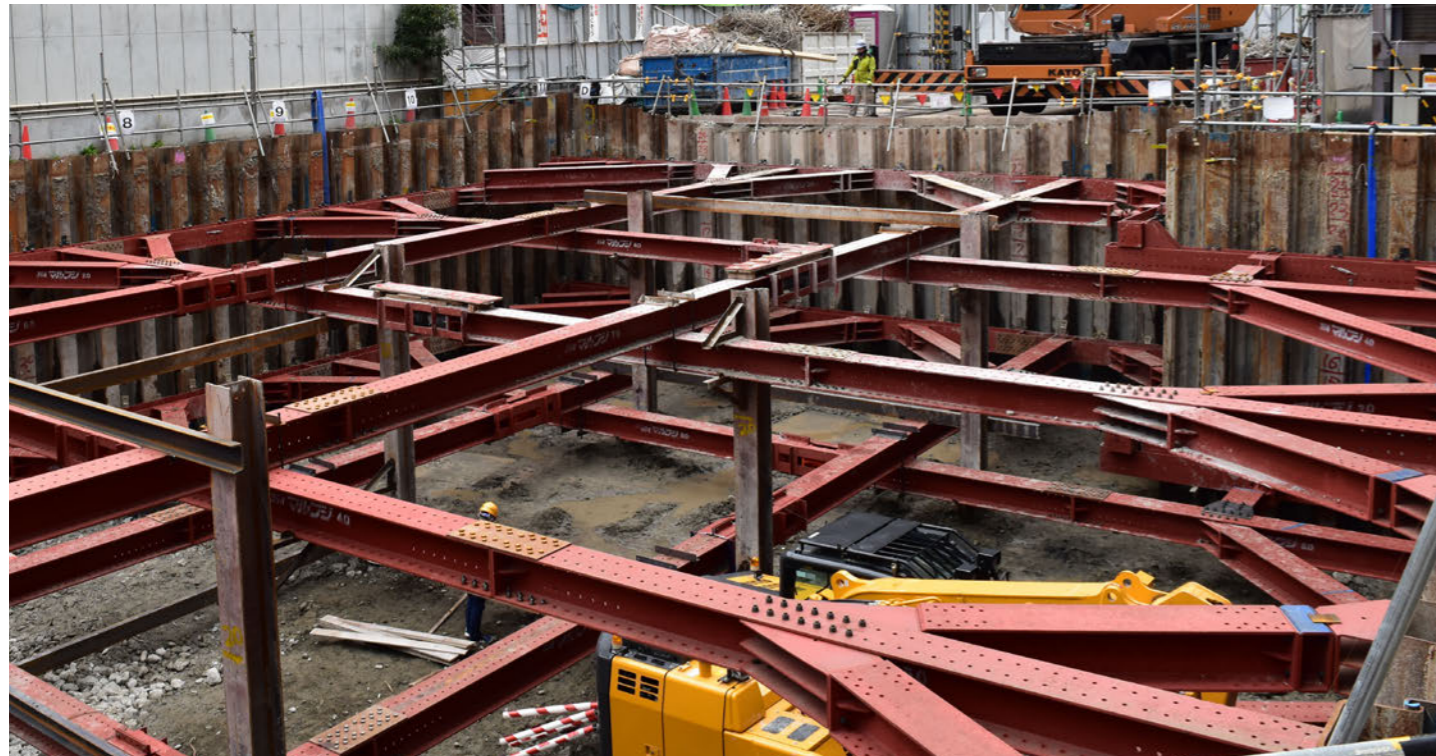


無線軸力監視システム Shunji

瞬示<sup>®</sup>



計測器仕様

圧力レンジ	0~100Mpa (レンジ圧)	バッテリー	9V 006P型電池
送信可能距離	0~50m (100m)	バッテリー寿命	約6ヶ月(送信間隔:1分の場合)
データ送信間隔	60~3600 秒※	ケース防滴防塵性	IP65
使用温度範囲	-20℃~+70℃	受信機	USB接続
計測精度	±0.25%~±1.00%	中継器	USB接続(要電源)

※60/180/300/600/1800/3600秒から選択(別途条件有、詳細はお問い合わせください)

丸藤シートパイル株式会社

本店：東京都中央区日本橋本町3丁目7番2号

技術開発部商品開発 G 03-3639-7688

支店：●札幌 011-261-0331 ●東北 022-227-2091 ●関東 048-831-2091

●東京 03-3242-7651 ●名古屋 052-582-2091 ●関西 06-4707-6633

<https://www.mrfj.co.jp/>



MARUFUJI

# 建設現場の見える化、設置するだけお手軽IoT

クラウドサーバー

ゲートウェイ

瞬示<sup>®</sup>  
Shunji

本システムはバッテリー駆動タイプの無線圧力計を使用する事で、切梁の油圧ジャッキに作用する軸力を計測し、**クラウドサーバーへデータを送信**します。油圧の配管、電源の配線手間を抑え、高所での**危険な管理作業も不要**となります。

管理値超過時  
アラートメール



従来では…切梁上へ行き、ゲージを目視確認、記録していました。

CSV出力



監視画面



※画像はイメージです。



無線軸力計

24時間  
365日軸力を  
遠隔管理

## ● 軸力のリアルタイム管理

設定したデータ送信間隔で、計測データがリアルタイムに表示されます。

## ● 計測データの保管

CSV形式でダウンロードが可能です。(最大2年間)

## ● 計測データの閲覧

指定した計測期間のデータが閲覧できます。また、計測器の比較表示も可能です。

## ● アラートメール

指定した管理値を超過した際に、アラートメールが自動で送信されます。

※上記の他、計測箇所を示す図面や、現在の気温/時刻、その他様々なオプションを設定可能です。